

Spare Parts List

Air Conditioning Roof Top

Madrid



English

Deutsch

Français

Italiano

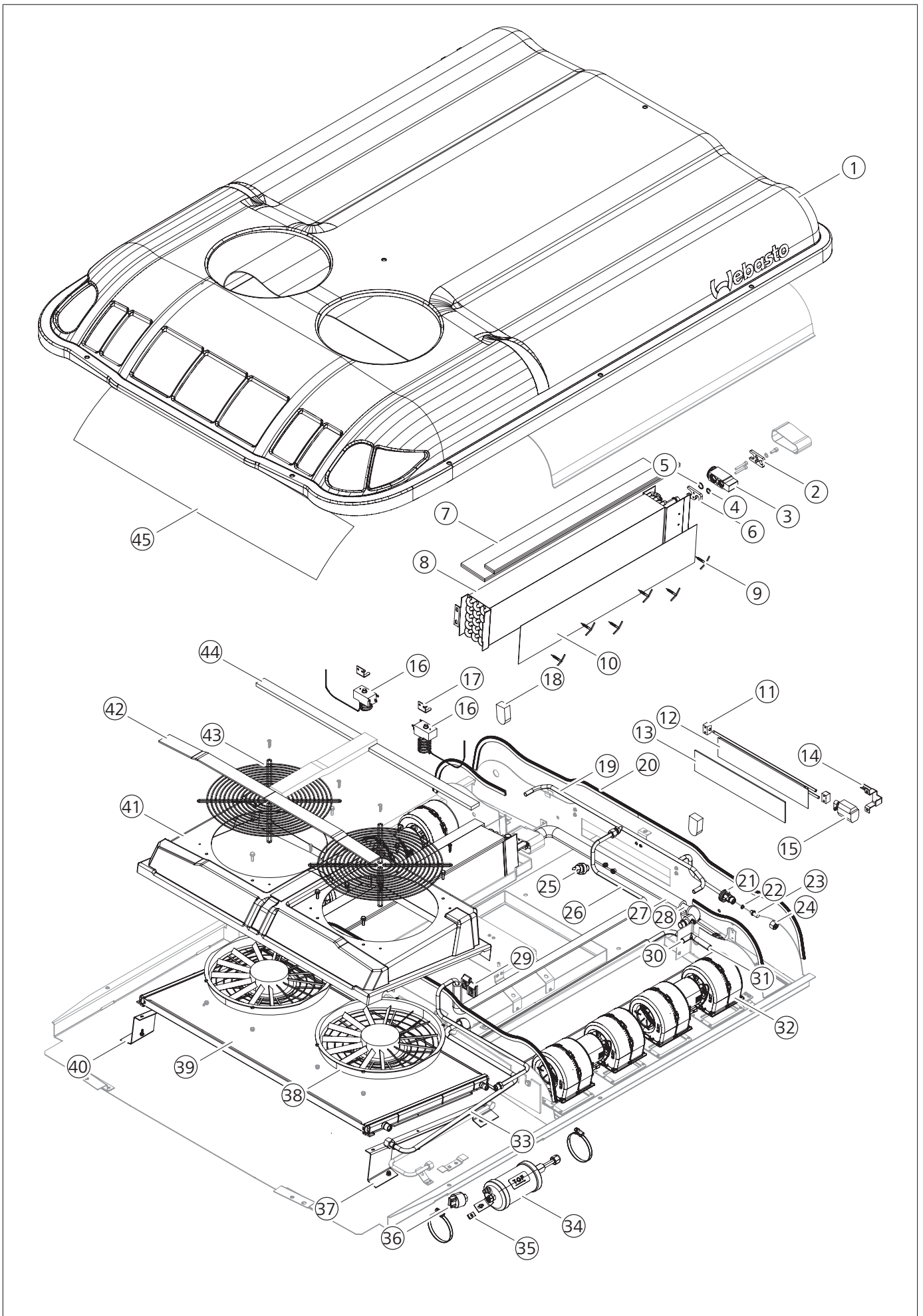
Español

Ersatzteilliste

Liste de pièces détachées

Parti di ricambio

Lista de piezas de recambio



Pos.					Part no.	Description	Beschreibung	Description	Descrizione	Denominación
	12 V Standard	24 V Standard	12 V High Performance	24 V High Performance						
1	■	■	■	■	620322240RC	Cover unit	Abdeckung Gerät	Couvercle de climatiseur	Coperchietto l'apparecchio	Cubierta aparato
2	■	■	■	■	6230468A	Flange (10x)	Flansch (10x)	Bride (10x)	Flangia (10x)	Brida (10x)
3	■	■	■	■	62058041A	Expansion valve	Expansionsventil	Détendeur	Valvola ad espansione	Válvula de expansión
4	■	■	■	■	62069507RAA	O-ring 14x1.78 (50x)	O-Ring 14x1,78 (50x)	Joint torique 14x1,78 (50x)	Anello OR 14x1,78 (50x)	Junta O-ring 14x1,78 (50x)
5	■	■	■	■	62069506RA	O-ring 10.82x1.78 (50x)	O-Ring 10,82x1,78 (50x)	Joint torique 10,82x1,78 (50x)	Anello OR 10,82x1,78 (50x)	Junta O-ring 10,82x1,78 (50x)
6	■	■	■	■	62043060B	Mounting flange	Montageflansch	Bride de fixation	Flangia di montaggio	Brida de montaje
7	■	■	■	■	620701243A	Gasket	Dichtung	Joint	Guarnizione	Junta
8	■	■	■	■	62052821C	Evaporator	Verdampfer	Évaporateur	Evaporatore	Evaporador
9	■	■	■	■	6230563A	Retainer push-In M4x37.8 (50x)	Halterung Push-In M4x37,8 (50x)	Rondelle de retenue Push-In M4x37,8 (50x)	Blocco push-in M4x37,8 (50x)	Retenedor M4x37,8 (50x)
10	■	■	■	■	6243294A	Anti condensate mesh	Anti-Kondensat Netz	Grille anti-condensation	Filtro anticondensa	Malla anticondensación
11	■	■	■	■	620311435B	Bracket flap air-ducting	Klappenhalter für Luft-führung	Support volet gaine d'air	Staffa aletta dotto aria	Trampilla de conducción de aire
12	■	■	■	■	620601611B	Fresh air flap	Frischluftklappe	Clapet d'air frais	Aletta aria pulita	Trampilla de aire fresco
13	■	■	■	■	6230642A	Punched gasket (20x)	Gestanzte Dichtung (20x)	Joint découpé (20x)	Guarnizione forata (20x)	Junta (20x)
14	■	■	■	■	620812786A	Bracket actuator	Stellmotorhalter	Support actionneur	Supporto attuatore	Soporte actuador
15	■	■	■	■	62068238051A	Motor fresh air flap	Frischluftklappenmotor	Moteur clapet d'air frais	Aletta aria pulita motore	Motor de la trampilla
16	■	■	■	■	620683240A	Thermostat	Thermostat	Thermostat	Termostato	Termostato
17	■	■	■	■	62060154S2AA	Bracket	Halter	Support	Supporto	Soporte
18	■	■	■	■	6235009A	Gasket	Dichtung	Joint	Guarnizione	Junta
19	■	■	■	■	62820E068A	Preformed pipe 5/16"	Vorgeformtes Rohr 5/16"	Tube préformé 5/16"	Tubo preformato 5/16"	Tubo preformato 5/16"
20	■	■	■	■	6240013A	Sealing strip, rubber	Dichtungsband, Gummi	Ruban de joint en caoutchouc	Striscia di tenuta, gomma	Perfil de goma
21	■	■	■	■	6230515A	Cable holder, rubber (20x)	Kabelhalter, Gummi (20x)	Porte-câble en caoutchouc (20x)	Supporto cavo, gomma (20x)	Fijación cable de goma (20x)
22	■	■	■	■	62069505RAA	O-ring 7.66x1.78 UT0139 (50x)	O-Ring 7,66x1,78 UT0139 (50x)	Joint torique 7,66x1,78 UT0139 (50x)	Anello OR 7,66x1,78 UT0139 (50x)	Junta O-ring 7,66x1,78 UT0139 (50x)
23	■	■	■	■	62043255A	Plug 5/16"	Verschluss 5/16"	Fiche 5/16"	Tappo 5/16"	Cierre 5/16"
24	■	■	■	■	62043267A	Nut 5/8"	Mutter 5/8"	Écrou 5/8"	Dado 5/8"	Tuerca 5/8"
25	■	■	■	■	62043400B	Pressure switch 0.35 Of	Druckschalter 0,35 Of	Pressostat 0,35 Of	Pressostato 0,35 Of	Interruptor de presión 0,35 Of
26	■	■	■	■	6235252A	Preformed pipe 5/16"	Vorgeformtes Rohr 5/16"	Tube préformé 5/16"	Tubo preformato 5/16"	Tubo preformato 5/16"
27	■	■	■	■	6235015A ^[1]	Hose Ø18	Schlauch Ø18	Tuyau Ø18	Tubo Ø18	Tubo Ø18
28	■	■	■	■	62820E054B	Preformed pipe 1/2"	Vorgeformtes Rohr 1/2"	Tube préformé 1/2"	Tubo preformato 1/2"	Tubo preformato 1/2"
29	■	■	■	■	62069570A	Cable holder, rubber	Kabelhalter, Gummi	Porte-câble en caoutchouc	Supporto cavo, gomma	Fijación cable de goma
30	■	■	■	■	6230511A	Condensate drain, fitting 90° Ø12 (50x)	Kondensatablauf-Fitting 90° Ø12 (50x)	Connection des tuyaux d'évacuation des condensats 90° Ø12 (50x)	Raccordo scarico condensata 90° Ø12 (50x)	Fijación de drenaje del agua de condensación 90° Ø12 (50x)
31	■	■	■	■	62069007RB	Drain hose Ø12-15.5 10 m	Ablassschlauch Ø12-15,5 10 m	Tuyau d'évacuation Ø12-15,5 10 m	Tuba condensa Ø12-15,5 10 m	Tubo de drenaje Ø12-15,5 10 m
32	■	■	■	■	62054103A	Centrifugal blower 12 V 2,100 m³/h	Radialgebläse 12 V 2.100 m³/h	Soufflante radiale 12 V 2.100 m³/h	Ventilatore centrifugo 12 V 2.100 m³/h	Ventilador radial 12 V 2.100 m³/h
32	■	■	■	■	62054107A	Centrifugal blower 24 V 2,100 m³/h	Radialgebläse 24 V 2.100 m³/h	Soufflante radiale 24 V 2.100 m³/h	Ventilatore centrifugo 24 V 2.100 m³/h	Ventilador radial 24 V 2.100 m³/h
32	■	■	■	■	62054179A	Centrifugal blower 12 V 2,500 m³/h	Radialgebläse 12 V 2.500 m³/h	Soufflante radiale 12 V 2.500 m³/h	Ventilatore centrifugo 12 V 2.500 m³/h	Ventilador radial 12 V 2.500 m³/h
32	■	■	■	■	62054163A	Centrifugal blower 24 V 2,500 m³/h	Radialgebläse 24 V 2.500 m³/h	Soufflante radiale 24 V 2.500 m³/h	Ventilatore centrifugo 24 V 2.500 m³/h	Ventilador radial 24 V 2.500 m³/h
33	■	■	■	■	6235167A	Preformed pipe 13/32"	Vorgeformtes Rohr 13/32"	Tube préformé 13/32"	Tubo preformato 13/32"	Tubo preformato 13/32"
34	■	■	■	■	62017065A	Receiver-dryer	Sammler/Trockner	Collecteur / déshydrateur	Filtro disidratatore	Filtro secador
35	■	■	■	■	6230476A	Spring nut M5 (50x)	Federmutter M5 (50x)	Écrou à ressort M5 (50x)	Dado molla M5 (50x)	Tuerca muelle M5 (50x)
36	■	■	■	■	62043118B	Pressure switch	Druckschalter	Pressostat	Pressostato	Interruptor de presión
37	■	■	■	■	620812981A	Condenser bracket	Verflüssigerhalter	Support condenseur	Supporto condensatore	Soporte condensador
38	■	■	■	■	62080169A	Axial fan 12 V	Axialgebläse 12 V	Soufflante axiale 12 V	Ventilatore assiale 12 V	Ventilador axial 12 V
38	■	■	■	■	62080175A	Axial fan 24 V	Axialgebläse 24 V	Soufflante axiale 24 V	Ventilatore assiale 24 V	Ventilador axial 24 V
39	■	■	■	■	62022446C	Condenser HTC	Verflüssiger HTC	Condenseur HTC	Condensatore HTC	Condensador HTC

[1] Minimum order quantity: 10 m / Mindestbestellmenge: 10 m / Quantité minimum de commande: 10 m / Quantità minima ordine: 10 m / Cantidad mínima de pedido: 10 m

Pos.					Part no.	Description	Beschreibung	Description	Descrizione	Denominación
	12 V Standard	24 V Standard	12 V High Performance	24 V High Performance						
40	■	■	■	■	6235166A	Condenser bracket	Verflüssigerhalter	Support condenseur	Supporto condensatore	Soporte condensador
41	■	■	■	■	62083181RC	Blower bracket	Lüfterhalter	Support ventilateur	Supporto ventilatore	Ventilación de panel
42	■	■	■	■	620701249A	Gasket	Dichtung	Joint	Guarnizione	Junta
43	■	■	■	■	620601605A	Air distributor grille	Luftverteilergitter	Grille distributeur d'air	Griglia di distribuzione dell'aria	Rejilla de distribuidor de aire
44	■	■	■	■	62070025RA	Gasket 10 m	Dichtung 10 m	Joint 10 m	Guarnizione 10 m	Junta 10 m
45	■	■	■	■	620701441A	Front safety mesh	Vorderes Sicherheitsnetz	Grille d'admission d'air	Griglia aria esterna	Rejilla de aire de aspiración
-	■	■	■	■	6230598A	Clamp (50x)	Schelle (50x)	Collier (50x)	Fascetta (50x)	Abrazadera (50x)

In multilingual versions the English language is binding.

The telephone number of the respective country is shown on the Webasto service center leaflet or can be found on the website of your Webasto subsidiary.

Im Fall einer mehrsprachigen Version ist Englisch verbindlich.

Die Telefonnummer des jeweiligen Landes entnehmen Sie bitte dem Webasto Servicestellenfaltblatt oder der Webseite Ihrer jeweiligen Webasto Landesvertretung.

Dans le cas d'une version rédigée en plusieurs langues, l'anglais est alors la langue qui fait foi.

Pour trouver le numéro de téléphone du pays concerné, veuillez consulter le dépliant des points-service Webasto ou la page web de la représentation Webasto de votre pays.

In caso di versione multilingue, fare riferimento alla lingua inglese.

I recapiti telefonici dei diversi Paesi sono riportati nel pieghevole relativo ai centri di assistenza Webasto oppure nel sito web del proprio rappresentante di riferimento Webasto.

En documentos multilingües, se considera vinculante el texto en inglés.

Puede encontrar el número de teléfono del país correspondiente en el folleto de centros de servicio de Webasto o en la página web del representante de Webasto en su país.

Webasto Thermo & Comfort SE
Postfach 1410
82199 Gilching
Germany

Besucheradresse:
Friedrichshafener Str. 9
82205 Gilching
Germany

Technical Extranet: <http://dealers.webasto.com>

Nur innerhalb von Deutschland
Tel: 0395 5592 444
E-mail: technikcenter@webasto.com

www.webasto.com