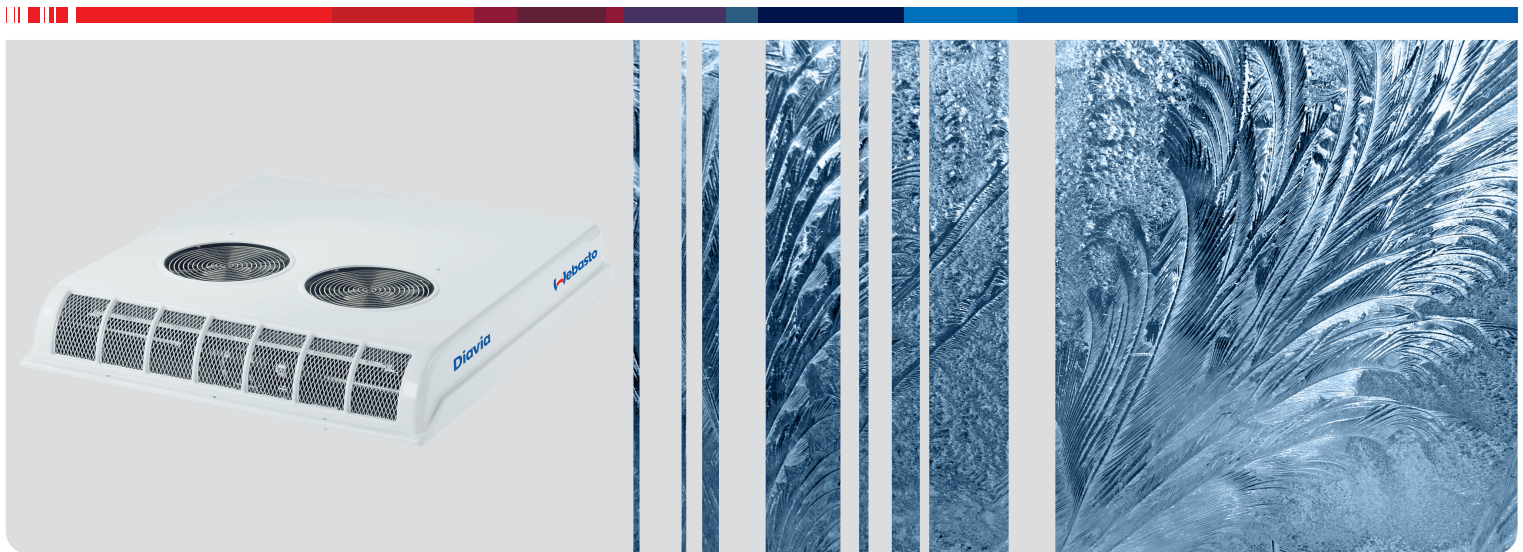


Spare Parts List

Air Conditioning Roof Top

Smirne



English

Deutsch

Français

Italiano

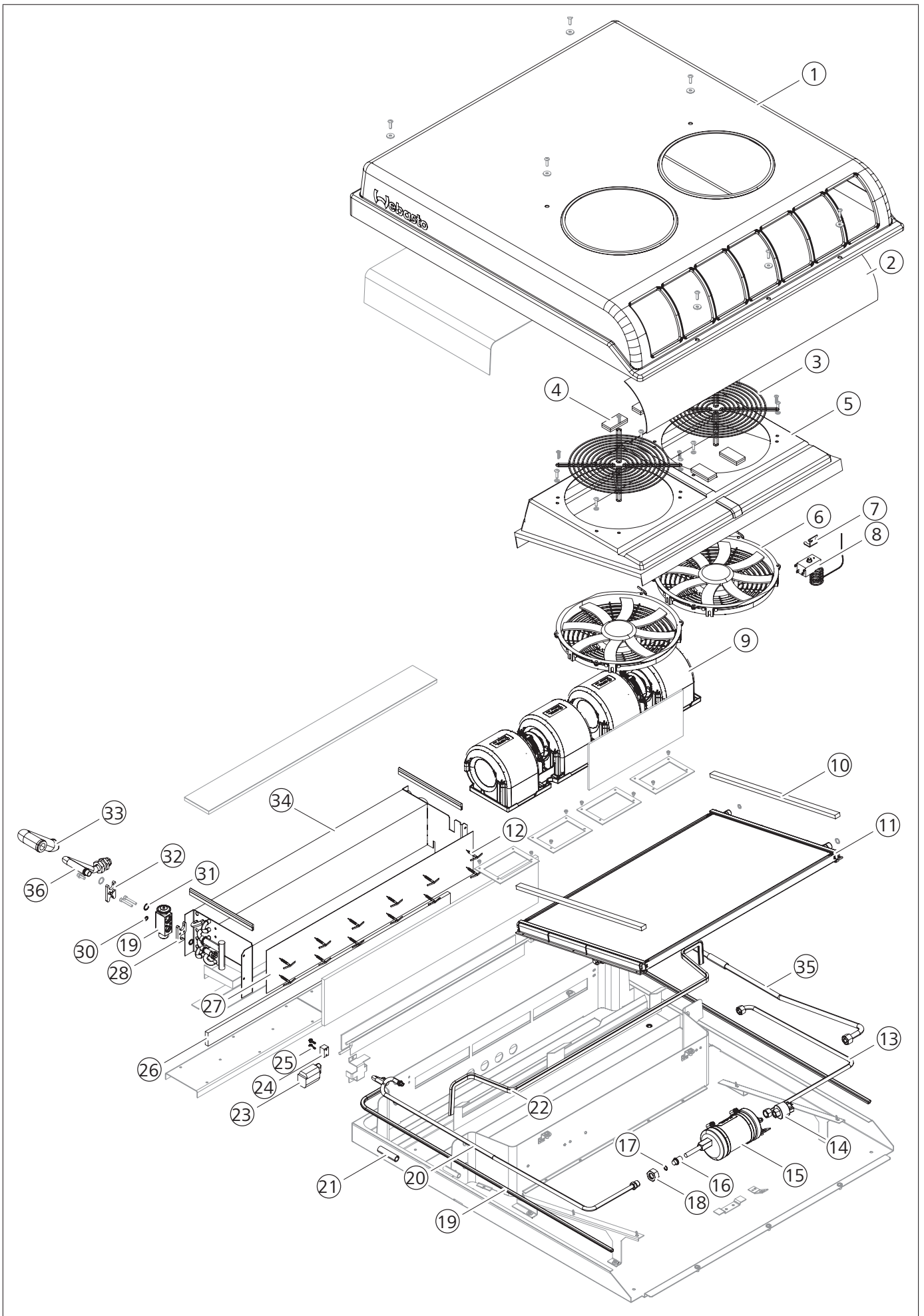
Español

Ersatzteilliste

Liste de pièces détachées

Parti di ricambio

Lista de piezas de recambio



Pos.			Part no.	Description	Beschreibung	Description	Descrizione	Denominación
	12 V	24 V						
1	■	■	620321990E	Cover unit	Abdeckung Gerät	Couvercle de climatiseur	Coperchietto l'apparecchio	Cubierta aparato
2	■	■	620701441A	Front safety mesh	Vorderes Sicherheitsnetz	Grille d'admission d'air	Griglia aria esterna	Rejilla de aire de aspiración
3	■	■	620601656A	Air distributor grille	Luftverteilergitter	Grille distributeur d'air	Griglia di distribuzione dell'aria	Rejilla de distribuidor de aire
4	■	■	620701249A	Gasket	Dichtung	Joint	Guarnizione	Junta
5	■	■	62083180RA	Bracket blower	Lüfterhalter	Support ventilateur	Supporto ventilatore	Ventilación de panel
6	■	■	6208005251A	Axial fan 12 V	Axialgebläse 12 V	Soufflante axiale 12 V	Ventilatore assiale 12 V	Ventilador axial 12 V
6	■	■	62080183A	Axial fan 24 V	Axialgebläse 24 V	Soufflante axiale 24 V	Ventilatore assiale 24 V	Ventilador axial 24 V
7	■	■	62060154S2AA	Bracket	Halter	Support	Supporto	Soporte
8	■	■	620683240A	Thermostat	Thermostat	Thermostat	Termostato	Termostato
9	■	■	62054180A	Centrifugal blower 12 V	Radialgebläse 12 V	Soufflante radiale 12 V	Ventilatore centrifugo 12 V	Ventilador radial 12 V
9	■	■	62054109AS1B	Centrifugal blower 24 V	Radialgebläse 24 V	Soufflante radiale 24 V	Ventilatore centrifugo 24 V	Ventilador radial 24 V
10	■	■	620701254A	Punched gasket	Gestanzte Dichtung	Joint découpé	Guarnizione forata	Junta
11	■	■	620224170RA	Condenser	Verflüssiger	Condenseur	Condensatore	Condensador
12	■	■	6230563A	Retainer push-In M4x37,8 (50x)	Halterung Push-In M4x37,8 (50x)	Rondelle de retenue Push-In M4x37,8 (50x)	Blocco push-in M4x37,8 (50x)	Retenedor M4x37,8 (50x)
13	■	■	62820D899A	Preformed pipe 5/16"	Vorgeformtes Rohr 5/16"	Tube préformé 5/16"	Tubo preformato 5/16"	Tubo preformado 5/16"
14	■	■	62043118B	Pressure switch	Druckschalter	Pressostat	Pressostato	Interruptor de presión
15	■	■	62017065A	Receiver-dryer Ø76	Sammler/Trockner Ø76	Collecteur / déshydrateur Ø76	Filtro disidratatore Ø76	Filtro secador Ø76
16	■	■	62043255A	Plug 5/16"	Verschluss 5/16"	Fiche 5/16"	Tappo 5/16"	Cierre 5/16"
17	■	■	62069505RAA	O-ring 7.66x1.78 UT0139 (50x)	O-Ring 7,66x1,78 UT0139 (50x)	Joint torique 7,66x1,78 UT0139 (50x)	Anello OR 7,66x1,78 UT0139 (50x)	Junta O-ring 7,66x1,78 UT0139 (50x)
18	■	■	62043267A	Nut 5/8"	Mutter 5/8"	Écrou 5/8"	Dado 5/8"	Tuerca 5/8"
19	■	■	6240070A	Sealing strip, rubber	Dichtungsband, Gummi	Ruban de joint en caoutchouc	Striscia di tenuta, gomma	Perfil de goma
20	■	■	62820D897A	Preformed pipe 5/16"	Vorgeformtes Rohr 5/16"	Tube préformé 5/16"	Tubo preformato 5/16"	Tubo preformado 5/16"
21	■	■	62069007RB	Drain hose Ø12-15.5 10 m	Ablassschlauch Ø12-15,5 10 m	Tuyau d'évacuation Ø12-15,5 10 m	Tuba condensa Ø12-15,5 10 m	Tubo de drenaje Ø12-15,5 10 m
22	■	■	620691289RA	Sealing strip, rubber	Dichtungsband, Gummi	Ruban de joint en caoutchouc	Striscia di tenuta, gomma	Perfil de goma
23	■	■	62068238051A	Motor fresh air flap	Frischlufklappenmotor	Moteur clapet d'air frais	Aletta aria pulita motore	Motor de la trampilla
24	■	■	620311435B	Bracket flap air-ducting	Klappenhalter für Luftführung	Support volet gaine d'air	Staffa aletta dotto aria	Trampilla de conducción de aire
25	■	■	6252404971C	Screw M4,2x2,25x16	Schraube M4,2x2,25x16	Vis M4,2x2,25x16	Vite M4,2x2,25x16	Tornillo M4,2x2,25x16
26	■	■	620701281B	Punched gasket	Gestanzte Dichtung	Joint découpé	Guarnizione forata	Junta
27	■	■	6243492A	Anti condensate mesh 1800x500	Anti-Kondensat Netz 1800x500	Grille anti-condensation 1800x500	Filtro anticondensa 1800x500	Malla anticondensación 1800x500
28	■	■	62043060B	Mounting flange	Montageflansch	Bride de fixation	Flangia di montaggio	Brida de montaje
29	■	■	620585011A	Expansion valve	Expansionsventil	Détendeur	Valvola ad espansione	Válvula de expansión
30	■	■	62069507RAA	O-ring 14x1.78 (50x)	O-Ring 14x1,78 (50x)	Joint torique 14x1,78 (50x)	Anello OR 14x1,78 (50x)	Junta O-ring 14x1,78 (50x)
31	■	■	62069506RA	O-ring 10.82x1.78 (50x)	O-Ring 10,82x1,78 (50x)	Joint torique 10,82x1,78 (50x)	Anello OR 10,82x1,78 (50x)	Junta O-ring 10,82x1,78 (50x)
32	■	■	6230468A	Flange (10x)	Flansch (10x)	Bride (10x)	Flangia (10x)	Brida (10x)
33	■	■	6235015A	Hose Ø18	Schlauch Ø18	Tuyau Ø18	Tubo Ø18	Tubo Ø18
34	■	■	62052808A	Evaporator	Verdampfer	Évaporateur	Evaporatore	Evaporador
35	■	■	6240022A	Preformed pipe 13/32"	Vorgeformtes Rohr 13/32"	Tube préformé 13/32"	Tubo preformato 13/32"	Tubo preformado 13/32"
36	■	■	6240023A	Preformed pipe 1/2"	Vorgeformtes Rohr 1/2"	Tube préformé 1/2"	Tubo preformato 1/2"	Tubo preformado 1/2"
-	■	■	6230515A	Cable holder, rubber (20x)	Kabelhalter, Gummi (20x)	Porte-câble en caoutchouc (20x)	Supporto cavo, gomma (20x)	Fijación cable de goma (20x)

[1] Minimum order quantity: 10 m / Mindestbestellmenge: 10 m / Quantité minimum de commande: 10 m / Quantità minima ordine: 10 m / Cantidad mínima de pedido: 10 m

To request this Documentation in another language, please locate and contact your local Webasto dealer. You can find your nearest dealer at:
<https://dealerlocator.webasto.com/en-int>.

To provide feedback (in English or German) on this document, please email the Tech Doc and Translation team:
feedback2tdt@webasto.com

Benötigen Sie diese Dokumentation in einer anderen Sprache, wenden Sie sich bitte an Ihren örtlichen Webasto Händler. Sie finden den nächstgelegenen Händler unter: <https://dealerlocator.webasto.com/en-int>.

Um Feedback (in Englisch oder Deutsch) zu diesem Dokument zu geben, senden Sie bitte eine E-Mail an das Tech Doc und Translation Team:
feedback2tdt@webasto.com

Pour demander l'envoi de la présente documentation d'installation dans une autre langue, veuillez rechercher et contacter votre revendeur Webasto local.

Vous trouverez votre revendeur le plus proche à l'adresse : <https://dealerlocator.webasto.com/en-int>.

Pour nous faire part de vos commentaires (en anglais ou en allemand) à propos de ce document, veuillez adresser un e-mail à l'équipe Documentation technique et Traduction à l'adresse : feedback2tdt@webasto.com

Per richiedere questa documentazione in un'altra lingua, individuare e contattare il rivenditore locale Webasto. È possibile trovare il rivenditore più vicino al seguente link: <https://dealerlocator.webasto.com/en-int>.

Per fornire commenti (in inglese o tedesco) su questo documento, inviare un'e-mail al team Tech Doc and Translation: feedback2tdt@webasto.com

Para solicitar esta documentación en otro idioma, localice y contacte con su distribuidor local de Webasto. Puede encontrar al distribuidor más cercano en la siguiente dirección: <https://dealerlocator.webasto.com/en-int>.

Para proporcionar comentarios (en inglés o alemán) acerca de este documento, envíe un correo electrónico al equipo de Documentación Técnica y Traducción:
feedback2tdt@webasto.com

Webasto Thermo & Comfort SE
Postfach 1410
82199 Gilching
Germany

Company address:
Friedrichshafener Str. 9
82205 Gilching
Germany

Technical Extranet: <https://dealers.webasto.com>

Nur innerhalb von Deutschland
Tel: 0395 5592 444
E-mail: technikcenter@webasto.com

www.webasto.com