

Spare Parts List

Air Conditioning Roof Top

Cool Top 190 RT-C | Cool Top 190 RT-CXL | Cool Top 220 RT-C



English

Deutsch

Français

Italiano

Español

Ersatzteilliste

Liste de pièces détachées

Parti di ricambio

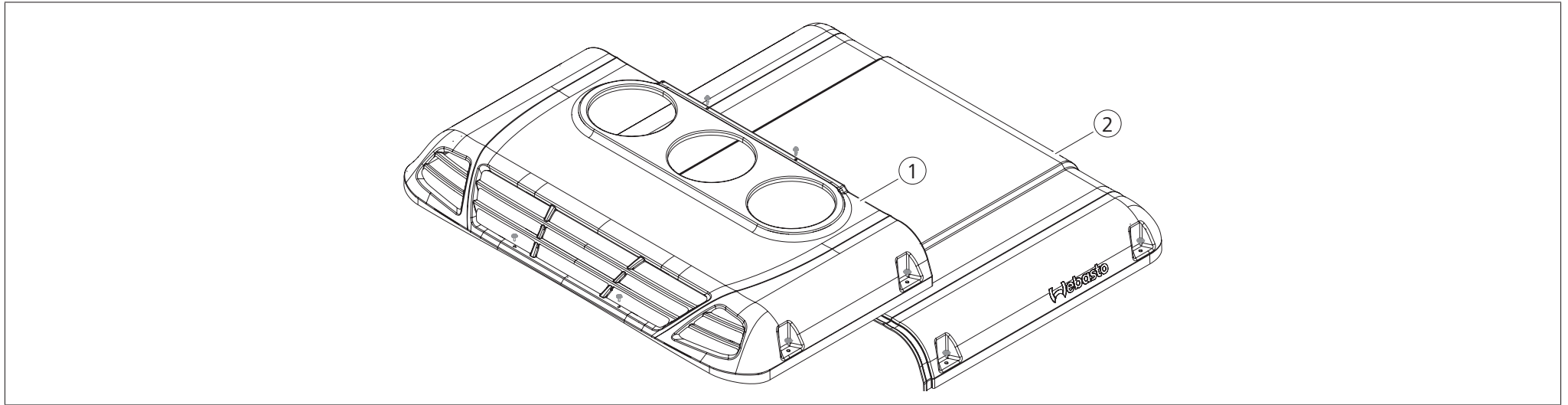
Lista de piezas de recambio



Table of contents

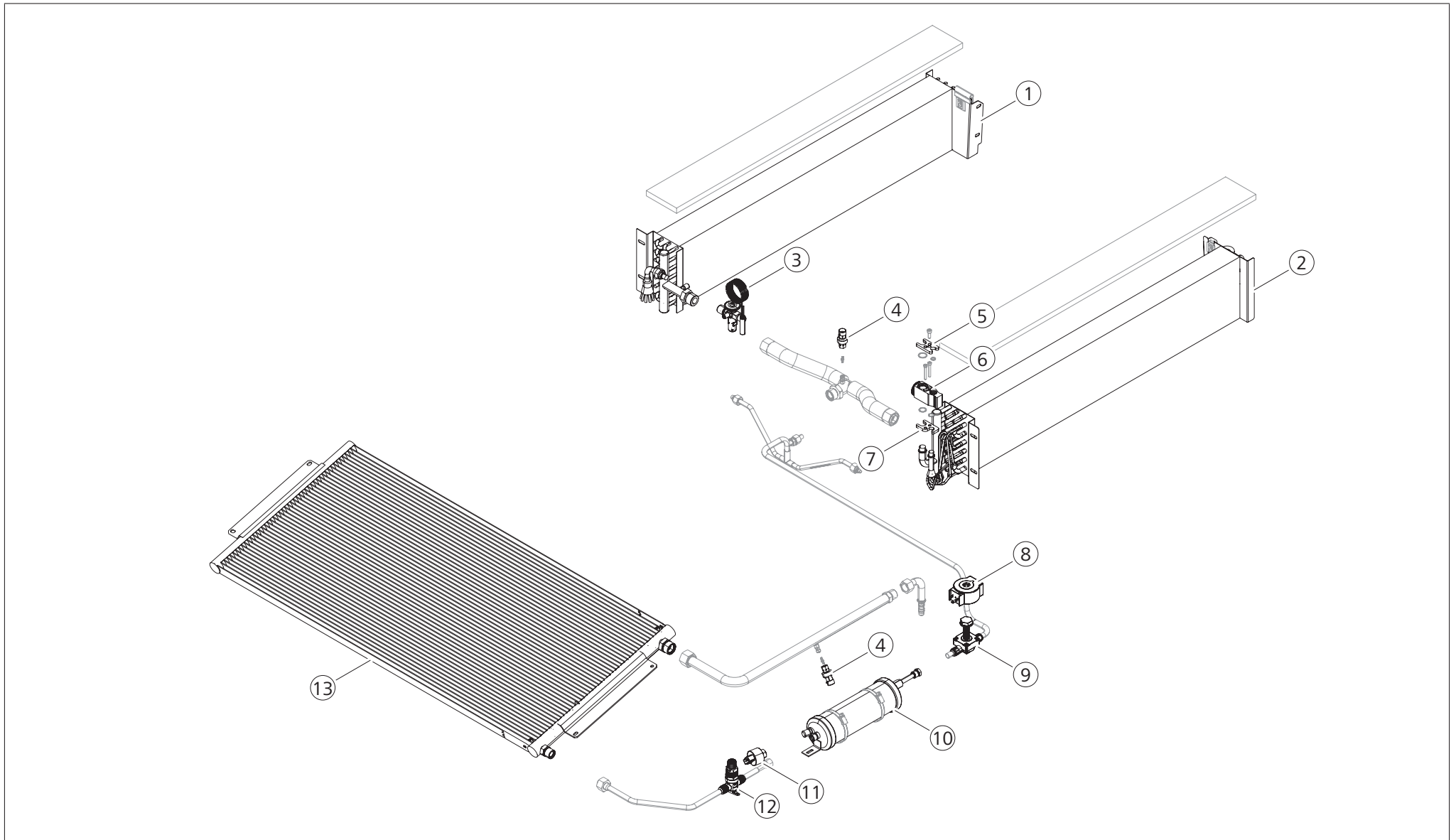
1	Covers / Abdeckungen / Couvertcles / Coperture / Cubiertas	3
2	Coolant circuit / Kühlmittelkreislauf / Circuit du liquide de refroidissement / Circuito del refrigerante / Circuito de refrigerante	4
3	Electronics / Elektronik / Électronique / Elettronica / Electrónica	6

1 Covers / Abdeckungen / Couvercles / Coperture / Cubiertas



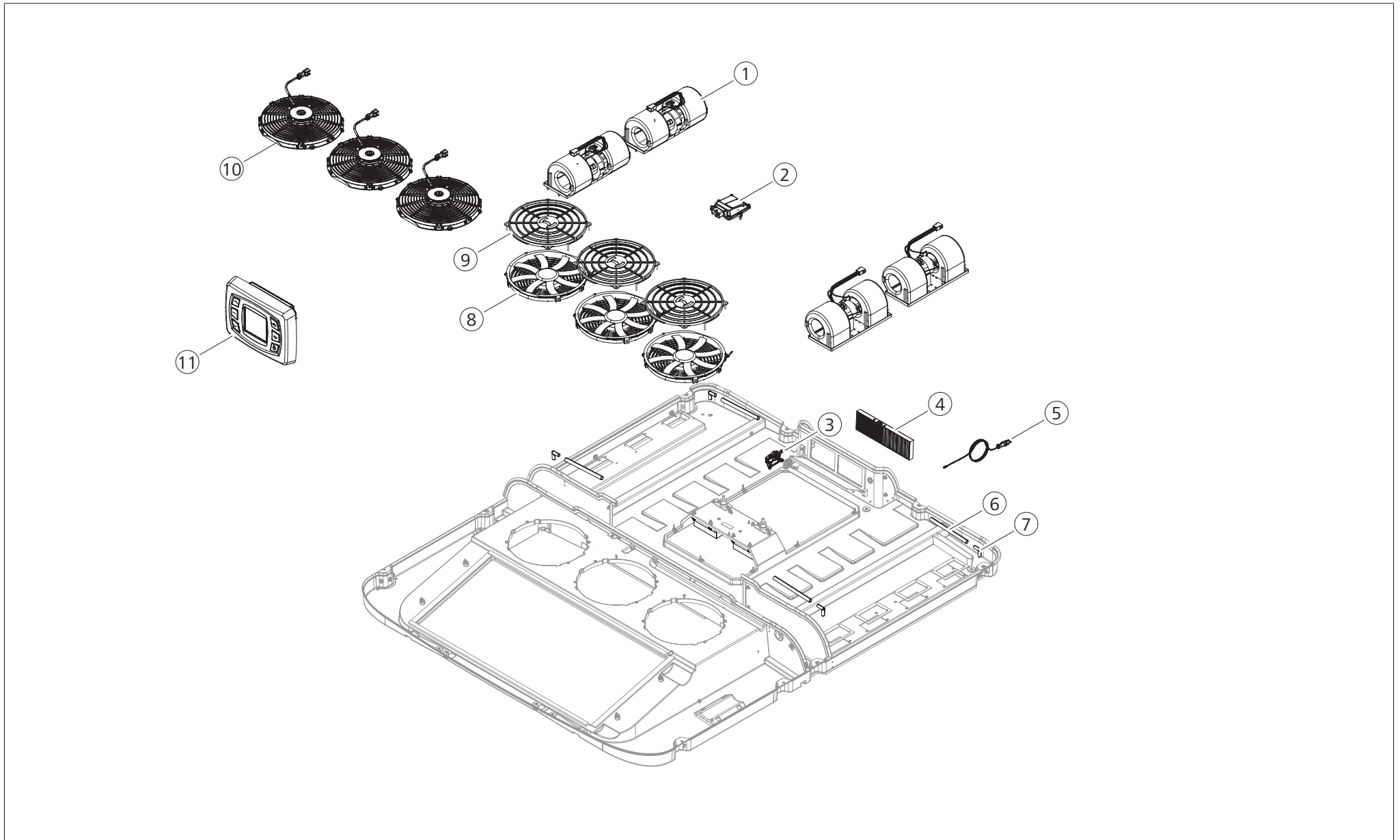
Pos.	CT 190 RT-C 12 V	CT 190 RT-C 24 V	CT 190 RT-CXL 12 V	CT 190 RT-CXL 24 V	CT 220 RT-C 24 V	Part no.	Description	Beschreibung	Description	Descrizione	Denominación
1	■	■				6242282A	Front cover unit	Abdeckung Gerät vorne	Couvercle avant de climatiseur	Coperchietto frontale l'apparecchio	Cubierta delantera aparato
1			■	■	■	6242283A	Front cover unit	Abdeckung Gerät vorne	Couvercle avant de climatiseur	Coperchietto frontale l'apparecchio	Cubierta delantera aparato
2	■	■				6242279A	Rear cover unit	Abdeckung Gerät hinten	Couvercle arrière de climatiseur	Coperchietto posteriore l'apparecchio	Cubierta trasera aparato
2			■	■	■	6242273A	Rear cover unit	Abdeckung Gerät hinten	Couvercle arrière de climatiseur	Coperchietto posteriore l'apparecchio	Cubierta trasera aparato

2 Coolant circuit / Kühlmittelkreislauf / Circuit du liquide de refroidissement / Circuito del refrigerante / Circuito de refrigerante



Pos.	CT 190 RT-C 12 V	CT 190 RT-C 24 V	CT 190 RT-CXL 12 V	CT 190 RT-CXL 24 V	CT 220 RT-C 24 V	Part no.	Description	Beschreibung	Description	Descrizione	Denominación
1					■	6242286A	Evaporator right-hand side	Verdampfer rechts	Évaporateur à droite	Evaporatore destra	Evaporador derecha
1	■	■	■	■		6242287A	Evaporator right-hand side	Verdampfer rechts	Évaporateur à droite	Evaporatore destra	Evaporador derecha
2					■	6242288A	Evaporator left-hand side	Verdampfer links	Évaporateur à gauche	Evaporatore sinistra	Evaporador izquierda
2	■	■	■	■		6242289A	Evaporator left-hand side	Verdampfer links	Évaporateur à gauche	Evaporatore sinistra	Evaporador izquierda
3					■	6240452A	Expansion valve	Expansionsventil	Détendeur	Valvola ad espansione	Válvula de expansión
4	■	■	■	■		6240450A	Pressure transducer	Sicherheitsventil	Transducteur de pression	Valvola di sicurezza	Válvula de seguridad
5	■	■	■			6230468A	Flange (10x)	Flansch (10x)	Bride (10x)	Flangia (10x)	Brida (10x)
6	■	■	■	■		620585011A	Expansion valve	Expansionsventil	Détendeur	Valvola ad espansione	Válvula de expansión
7	■	■	■	■		62043060B	Mounting flange	Montageflansch	Bride de fixation	Flangia di montaggio	Brida de montaje
8					■	6240453A	Coil 24 V	Spule 24 V	Bobine 24 V	Bobina 24 V	Bobina 24 V
9					■	6242293A	Solenoid valve	Magnetventil	Électrovanne	Valvola solenoide	Electroválvula
10	■	■	■	■	■	62017070A	Receiver-dryer	Sammler/Trockner	Collecteur / déshydrateur	Filtro disidratatore	Filtro secador
11	■	■	■	■	■	6242291A	Pressure switch	Druckschalter	Pressostat	Pressostato	Interruptor de presión
12					■	6242292A	Ball valve	Kugelventil	Clapet à bille	Valvola a sfera	Válvula de bola
13	■	■	■	■	■	6240625A	Condenser	Verflüssiger	Condenseur	Condensatore	Condensador

3 Electronics / Elektronik / Électronique / Elettronica / Electrónica



Pos.						Part no.	Description	Beschreibung	Description	Descrizione	Denominación
	CT 190 RT-C 12 V	CT 190 RT-C 24 V	CT 190 RT-CXL 12 V	CT 190 RT-CXL 24 V	CT 220 RT-C 24 V						
1	■		■			62054097B	Centrifugal blower 12 V	Radialgebläse 12 V	Soufflante radiale 12 V	Ventilatore centrifugo 12 V	Ventilador radial 12 V
1		■		■		62054106A	Centrifugal blower 24 V	Radialgebläse 24 V	Soufflante radiale 24 V	Ventilatore centrifugo 24 V	Ventilador radial 24 V
1					■	62054114A	Centrifugal blower 24 V	Radialgebläse 24 V	Soufflante radiale 24 V	Ventilatore centrifugo 24 V	Ventilador radial 24 V
2	■	■	■	■	■	6242284A ^[1]	Control unit	Steuergerät	Boîtier de commande	Centralina	Unidad de mando
3	■		■			620682780S1RA	Actuator 12 V	Betätiger 12 V	Actionneur 12 V	Attuatore 12 V	Actuador 12 V
3		■		■	■	620682714S1RA	Actuator 24 V	Betätiger 24 V	Actionneur 24 V	Attuatore 24 V	Actuador 24 V
4	■	■	■	■	■	6242290A	Air filter	Luftfilter	Filtre à air	Filtro dell'aria	Filtro de aire
5	■	■	■	■	■	6235536A	Temperature sensor	Temperatursensor	Capteur de température	Sonda temperatura	Sensor de temperatura
6	■	■	■	■	■	62069007S13AA	Drain hose Ø12-15,5 10 m	Ablschlauch Ø12-15,5 10 m	Tuyau d'évacuation Ø12-15,5 10 m	Tuba condensa Ø12-15,5 10 m	Tubo de drenaje Ø12-15,5 10 m
7	■	■	■	■	■	62069638A	Condensate drain, fitting 90° Ø12	Kondensatablauf-Fitting 90° Ø12	Connection des tuyaux d'évacuation des condensats 90° Ø12	Raccordo scarico condensa 90° Ø12	Fijación de drenaje del agua de condensación 90° Ø12
8	■		■			62080169A ^[2]	Axial fan 12 V	Axialgebläse 12 V	Soufflante axiale 12 V	Ventilatore assiale 12 V	Ventilador axial 12 V
8		■		■	■	62080175A ^[2]	Axial fan 24 V	Axialgebläse 24 V	Soufflante axiale 24 V	Ventilatore assiale 24 V	Ventilador axial 24 V
9	■	■	■	■	■	6240759A ^[2]	Grid	Gitter	Grille	Griglia	Rejilla
10	■		■			62080170A ^[3]	Axial fan 12 V	Axialgebläse 12 V	Soufflante axiale 12 V	Ventilatore assiale 12 V	Ventilador axial 12 V
10		■		■	■	62080182A ^[2]	Axial fan 24 V	Axialgebläse 24 V	Soufflante axiale 24 V	Ventilatore assiale 24 V	Ventilador axial 24 V
11	■	■	■	■	■	6243687A	Control element	Bedienelement	Élément de commande	Pannello di comando	Elemento de mando
-	■		■			6242274A	Wiring harness 12 V	Kabelbaum 12 V	Faisceau de câbles 12 V	Fascio di cavi 12 V	Mazo de cables 12 V
-		■		■	■	6242278A	Wiring harness 24 V	Kabelbaum 24 V	Faisceau de câbles 24 V	Fascio di cavi 24 V	Mazo de cables 24 V

[1] Before installing the C-ECU you must program the parameters according to chapter 6 "Configuration Menu" in the Operating Instructions (6241445D) / Vor der Installation des C-ECU müssen Sie die Parameter gemäß Kapitel 6 "Konfigurationsmenü" in der Bedienungsanleitung (624144D) programmieren / Avant d'installer le C-ECU, vous devez programmer les paramètres conformément au chapitre 6 "Menu de configuration" de la notice d'utilisation (6241445D) / Prima di installare la C-ECU è necessario programmare i parametri secondo il capitolo 6 "Menu di configurazione" nelle Istruzioni per l'uso (6241445D) / Antes de realizar la instalación, debe de configurar la unidad de control de climatización según el capítulo 6 "Menú de configuración" de las instrucciones de uso (6241445D).

[2] Valid as of index A / Gültig ab Änderungsindex A / Valable à partir de l'index de modification A / Valido a partire dall'indice di modifica A / Válido a partir de la versión A

[3] Valid as of index B or higher / Gültig ab Änderungsindex B oder höher / Valable à partir de l'index de modification B ou supérieure / Valido a partire dall'indice di modifica B o superiore / Válido a partir de la versión B o superior

In multilingual versions the English language is binding.

The telephone number of the respective country is shown on the Webasto service center leaflet or can be found on the website of your Webasto subsidiary.

Im Fall einer mehrsprachigen Version ist Englisch verbindlich.

Die Telefonnummer des jeweiligen Landes entnehmen Sie bitte dem Webasto Servicestellenfaltblatt oder der Webseite Ihrer jeweiligen Webasto Landesvertretung.

Dans le cas d'une version rédigée en plusieurs langues, l'anglais est alors la langue qui fait foi.

Pour trouver le numéro de téléphone du pays concerné, veuillez consulter le dépliant des points-service Webasto ou la page web de la représentation Webasto de votre pays.

In caso di versione multilingue, fare riferimento alla lingua inglese.

I recapiti telefonici dei diversi Paesi sono riportati nel pieghevole relativo ai centri di assistenza Webasto oppure nel sito web del proprio rappresentante di riferimento Webasto.

En documentos multilingües, se considera vinculante el texto en inglés.

Puede encontrar el número de teléfono del país correspondiente en el folleto de centros de servicio de Webasto o en la página web del representante de Webasto en su país.

Webasto Thermo & Comfort SE
Postfach 1410
82199 Gilching
Germany

Company address:
Friedrichshafener Str. 9
82205 Gilching
Germany

Technical Extranet: <https://dealers.webasto.com>

Nur innerhalb von Deutschland
Tel: 0395 5592 444
E-mail: technikcenter@webasto.com

www.webasto.com